

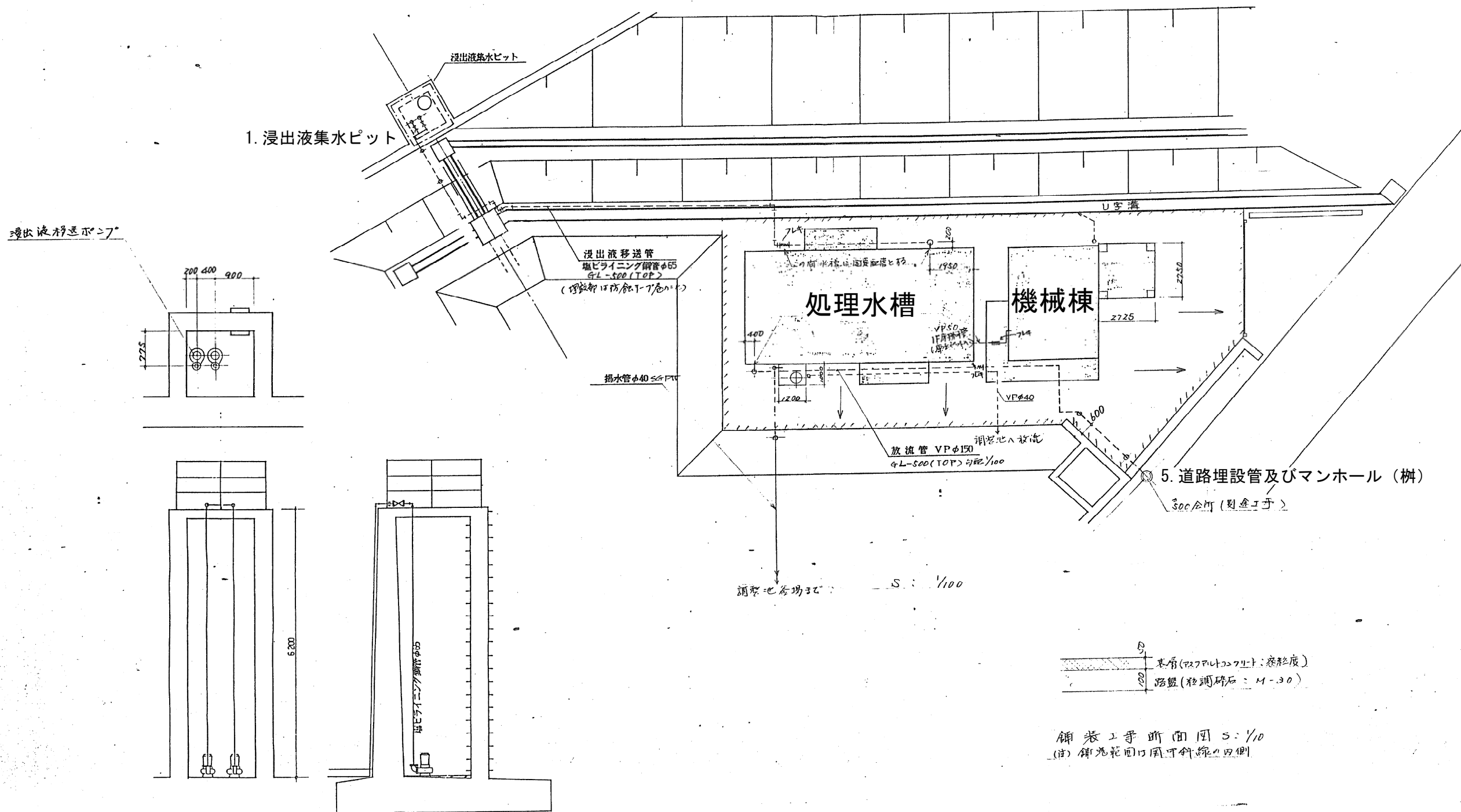
別紙 1-2 解体対象物リスト

表 解体対象物リスト

1 処理水槽												
設備 区分	機器・装置名称	内 容	数 量	階 数	残 留 物						現 況 写 真	備 考
					汚 泥	焼却灰	飛 灰	助 燃 料	薬品等	その他		
1. 浸出液集水ビット	浸出液移送ポンプ	本体	1	解体範囲外							1～2	解体工事対象外
		本体・付属品	2	解体範囲外							—	解体工事対象
		本体・付属品	1式	解体範囲外							1～2	解体工事対象外
		本体・付属品	1式	一部解体範囲外							1～5、27～28	解体工事対象
2. 原水槽												
3. 沈砂槽	1) 原水ポンプ	本体・付属品	2	B1							6	
4. 調整槽	1) 粗目スクリーン	本体・付属品	1	1F							7～8	
5. 計量槽	1) 水中攪拌ポンプ	本体・付属品	2	B1							9～10	
		本体・付属品	3	B1							9～10	
		本体・付属品	1	1F							11	
		本体	1	1F							12～13	
6. 酸化槽												
7. 急速攪拌槽	1) 回転円板	本体・付属品	1	B1							14～15	
8. 緩速攪拌槽	1) 急速攪拌機	本体・付属品	1	B1							16	
9. 凝集沈殿槽	1) 緩速攪拌機	本体・付属品	1	B1							16	
10. 中和槽	1) 排泥ポンプ	本体・付属品	1	B1							17	
11. 消毒槽	1) 中和攪拌機	本体・付属品	1	B1							16	
12. 放流槽	1) 塩素減菌器	本体・付属品	1	B1							18	
13. 汚泥濃縮槽	1) 流量計	本体・付属品	1	1F							19	
		本体・付属品	1	B1							20	
14. 汚泥貯留槽	1) 放流ポンプ	本体・付属品	1	B1								
15. 給水ユニット	1) 排泥ポンプ	本体・付属品	1	B1							21	
15. 給水ユニット	1) 汚泥移送ポンプ	本体・付属品	1	1F							22～24	
15. 給水ユニット	1) 給水ポンプ	本体・付属品	1	1F							25～26	

2. 機械棟												
設備 区分	機器・装置名称	内 容	数 量	階 数	残 留 物						現 況 写 真	備 考
					汚 泥	焼却灰	飛 灰	助 燃 料	薬品等	その他		
1. ブロー室												
1)	リン酸貯留槽	本体・付属品	1	1F							29	
2)	リン酸注入ポンプ	本体・付属品	2	1F							29～30	
3)	凝集剤貯槽	本体・付属品	1	1F							31	
4)	凝集剤注入ポンプ	本体・付属品	2	1F							31	
5)	アルカリ貯留槽	本体・付属品	1	1F							32	
6)	アルカリ注入ポンプ	本体・付属品	2	1F							33	
7)	中和用アルカリ注入ポンプ	本体・付属品	2	1F							34	
8)	凝集助剤貯槽	本体・付属品	1	1F							35	
9)	凝集助剤注入ポンプ	本体・付属品	2	1F							35	
10)	送風機設備	本体・付属品	1	1F							36	
11)	汚水処理制御盤	本体・付属品	1	1F							37～38	
12)	計装・警報盤	本体・付属品	1	1F							37, 39	
2. 脱水機室												
1)	脱水助剤溶解槽	本体・付属品	1	2F							40～42	
2)	脱水助剤注入ポンプ	本体・付属品	1	2F							43	
3)	汚泥サーピスタック	本体・付属品	1	2F							44	
4)	脱水機	本体・付属品	1	2F							45～47	
5)	脱水機制御盤	本体・付属品	1	2F							48～49	
3. 脱水ケーキホツパ		本体・付属品	1	1F～2F							50～52	
	1) ホツパー盤	本体・付属品	1	1F							53	
4. 電気メーター		本体・付属品	1	1F							54	
5. 道路埋設管及びマンホール (株)		本体・付属品	1	解体範囲外							55	解体工事対象
6. 給水管 (給水タンク含む)		本体・付属品	1	解体範囲外							—	解体工事対象

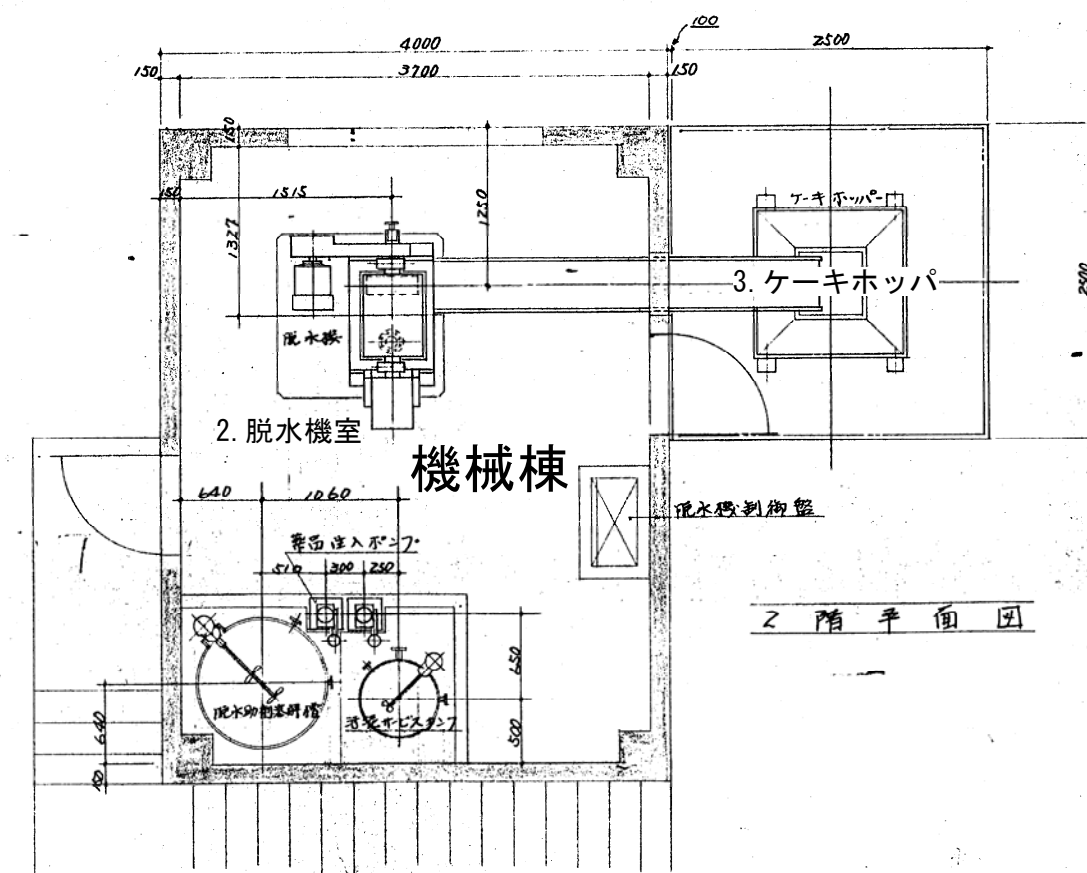
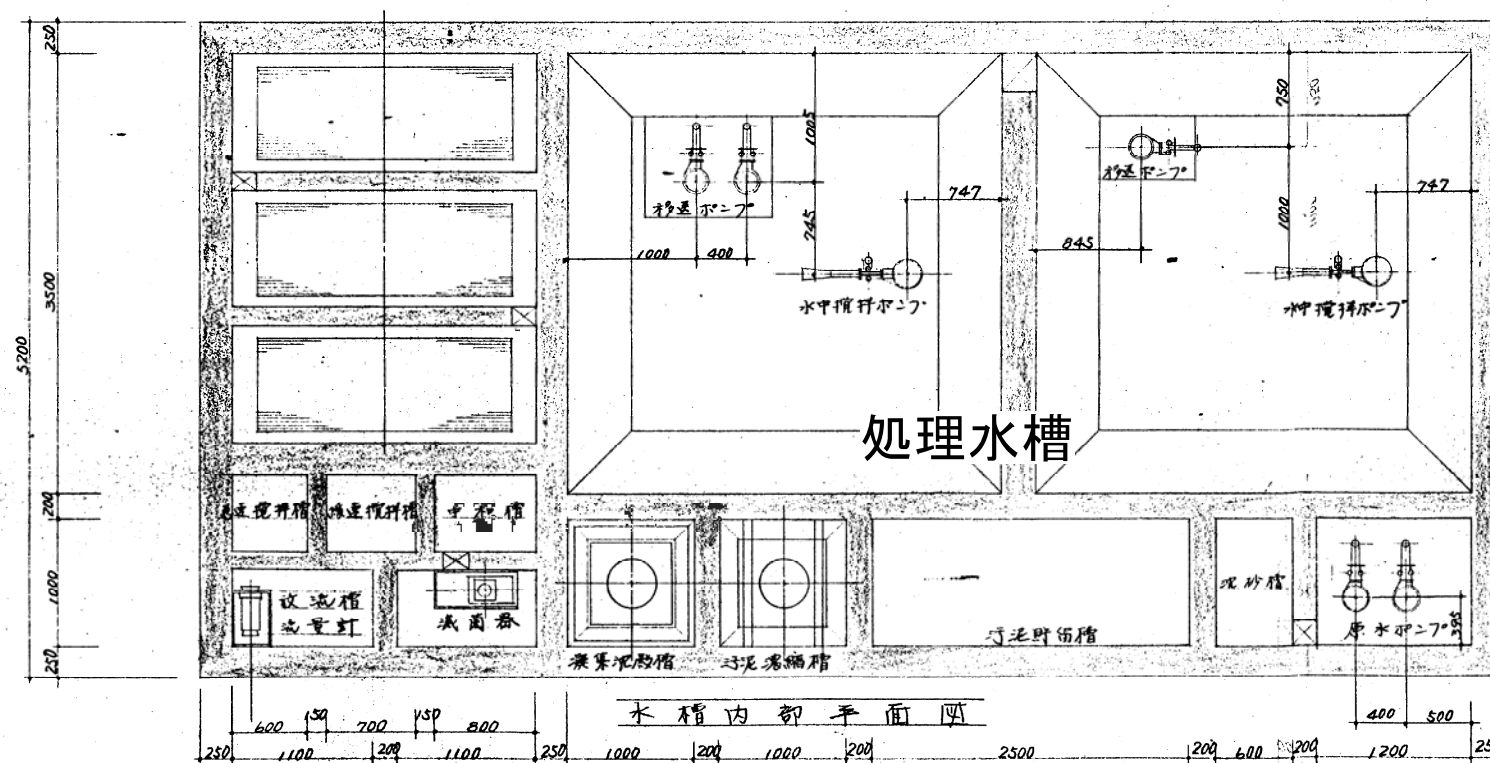
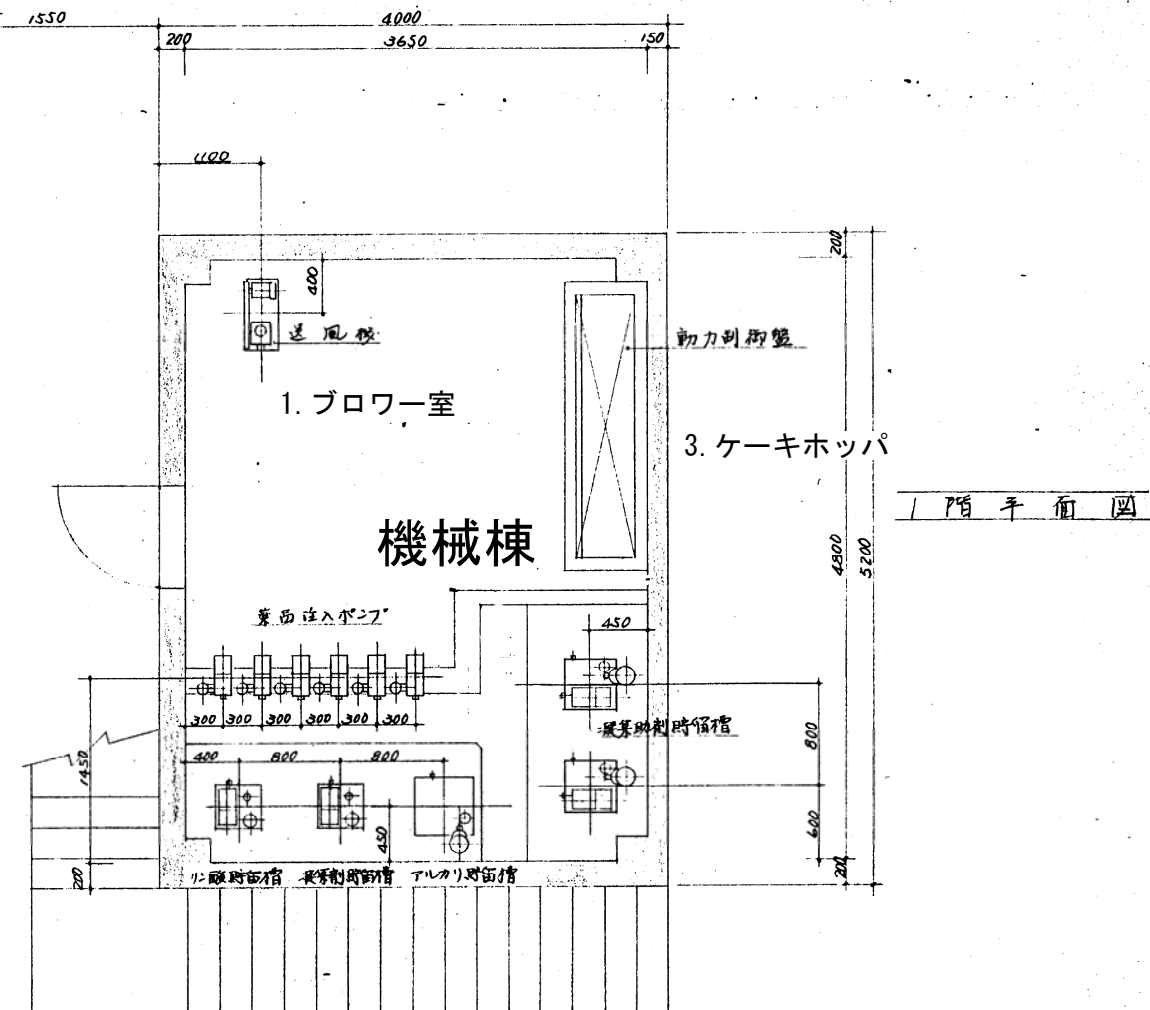
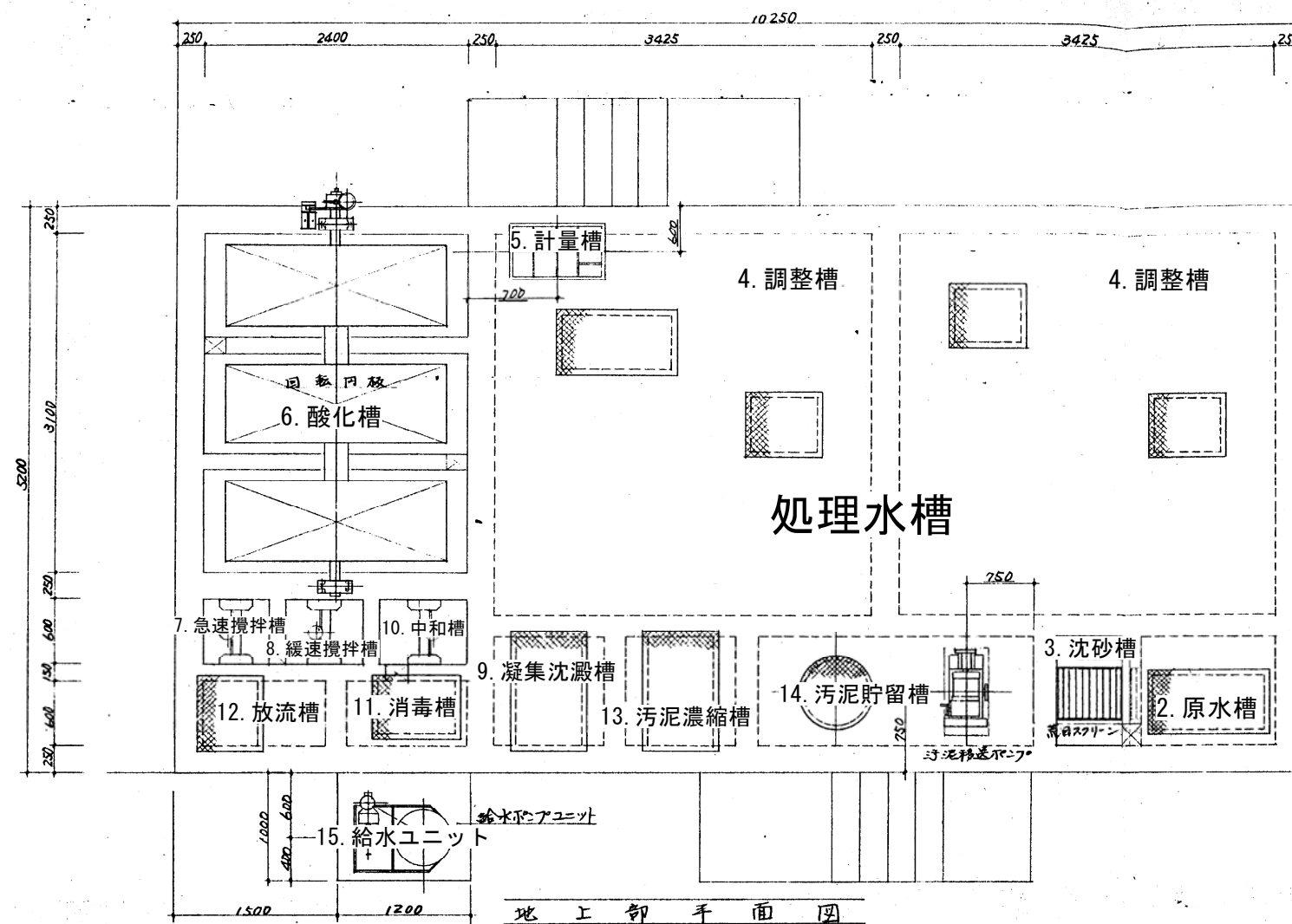
※ 解体対象物リストは、解体対象となる全ての施設等を網羅するものではありません



S : 1/50

月	日	備考

承認				作製			工事名
課長	担当	設計	製図	縮尺	年	月	山崎町一般廃棄物最終処分場建設事業 浸出液処理施設建設工事
発行				1/10 1/50 1/100			図名 場内配管、機器基礎及鋪装工事図
				設計 No.	整理 No.		図面 No. 45





写真番号	1
業務名	令和7年度 韮山最終処分場 維持管理事業既存施設等廃止 対応検討業務
目的	解体対象物調査
撮影位置	逆T形しゃ水堰堤 浸出液集水ピット 転落防止柵
撮影年月	2025年8月
状況	配管類 転落防止柵は解体対象外



写真番号	2
業務名	令和7年度 韮山最終処分場 維持管理事業既存施設等廃止 対応検討業務
目的	解体対象物調査
撮影位置	逆T形しゃ水堰堤 浸出液集水ピット 転落防止柵
撮影年月	2025年8月
状況	配管類



写真番号	3
業務名	令和7年度 韮山最終処分場 維持管理事業既存施設等廃止 対応検討業務
目的	解体対象物調査
撮影位置	配管類
撮影年月	2025年8月
状況	



写真番号	4
業務名	令和7年度 葦山最終処分場 維持管理事業既存施設等廃止 対応検討業務
目的	解体対象物調査
撮影位置	配管類
撮影年月	2025年8月
状況	



写真番号	5
業務名	令和7年度 葦山最終処分場 維持管理事業既存施設等廃止 対応検討業務
目的	解体対象物調査
撮影位置	処理水槽 配管類
撮影年月	2025年8月
状況	



写真番号	6
業務名	令和7年度 葦山最終処分場 維持管理事業既存施設等廃止 対応検討業務
目的	解体対象物調査
撮影位置	原水槽 原水ポンプ
撮影年月	2025年8月
状況	



写真番号	7
業務名	令和7年度 葦山最終処分場 維持管理事業既存施設等廃止 対応検討業務
目的	解体対象物調査
撮影位置	沈砂槽 粗目スクリーン
撮影年月	2025年8月
状況	



写真番号	8
業務名	令和7年度 葦山最終処分場 維持管理事業既存施設等廃止 対応検討業務
目的	解体対象物調査
撮影位置	沈砂槽 粗目スクリーン
撮影年月	2025年8月
状況	



写真番号	9
業務名	令和7年度 葦山最終処分場 維持管理事業既存施設等廃止 対応検討業務
目的	解体対象物調査
撮影位置	調整槽 水中攪拌ポンプ 定量移送ポンプ
撮影年月	2025年8月
状況	



写真番号	10
業務名	令和7年度 葦山最終処分場 維持管理事業既存施設等廃止 対応検討業務
目的	解体対象物調査
撮影位置	調整槽 水中攪拌ポンプ 定量移送ポンプ
撮影年月	2025年8月
状況	



写真番号	11
業務名	令和7年度 葦山最終処分場 維持管理事業既存施設等廃止 対応検討業務
目的	解体対象物調査
撮影位置	水中定量ポンプ操作盤
撮影年月	2025年8月
状況	



写真番号	12
業務名	令和7年度 葦山最終処分場 維持管理事業既存施設等廃止 対応検討業務
目的	解体対象物調査
撮影位置	計量槽
撮影年月	2025年8月
状況	



写真番号	13
業務名	令和7年度 葦山最終処分場 維持管理事業既存施設等廃止 対応検討業務
目的	解体対象物調査
撮影位置	計量槽
撮影年月	2025年8月
状況	



写真番号	14
業務名	令和7年度 葦山最終処分場 維持管理事業既存施設等廃止 対応検討業務
目的	解体対象物調査
撮影位置	酸化槽 回転円板
撮影年月	2025年8月
状況	



写真番号	15
業務名	令和7年度 葦山最終処分場 維持管理事業既存施設等廃止 対応検討業務
目的	解体対象物調査
撮影位置	酸化槽 回転円板
撮影年月	2025年8月
状況	



写真番号	16
業務名	令和7年度 葦山最終処分場 維持管理事業既存施設等廃止 対応検討業務
目的	解体対象物調査
撮影位置	急速攪拌槽 緩速攪拌槽 中和槽
撮影年月	2025年8月
状況	



写真番号	17
業務名	令和7年度 葦山最終処分場 維持管理事業既存施設等廃止 対応検討業務
目的	解体対象物調査
撮影位置	凝集沈澱槽 排泥ポンプ
撮影年月	2025年8月
状況	



写真番号	18
業務名	令和7年度 葦山最終処分場 維持管理事業既存施設等廃止 対応検討業務
目的	解体対象物調査
撮影位置	消毒槽 塩素滅菌
撮影年月	2025年8月
状況	



写真番号	19
業務名	令和7年度 葦山最終処分場 維持管理事業既存施設等廃止 対応検討業務
目的	解体対象物調査
撮影位置	放流槽 流量計
撮影年月	2025年8月
状況	



写真番号	20
業務名	令和7年度 葦山最終処分場 維持管理事業既存施設等廃止 対応検討業務
目的	解体対象物調査
撮影位置	放流槽 放流ポンプ
撮影年月	2025年8月
状況	



写真番号	21
業務名	令和7年度 葦山最終処分場 維持管理事業既存施設等廃止 対応検討業務
目的	解体対象物調査
撮影位置	汚泥濃縮槽 排泥ポンプ
撮影年月	2025年8月
状況	



写真番号	22
業 務 名	令和7年度 葦山最終処分場 維持管理事業既存施設等廃止 対応検討業務
目 的	解体対象物調査
撮影位置	汚泥貯留槽 汚泥移送ポンプ
撮影年月	2025年8月
状 況	



写真番号	23
業 務 名	令和7年度 葦山最終処分場 維持管理事業既存施設等廃止 対応検討業務
目 的	解体対象物調査
撮影位置	汚泥貯留槽 汚泥移送ポンプ
撮影年月	2025年8月
状 況	



写真番号	24
業 務 名	令和7年度 葦山最終処分場 維持管理事業既存施設等廃止 対応検討業務
目 的	解体対象物調査
撮影位置	汚泥貯留槽 汚泥移送ポンプ
撮影年月	2025年8月
状 況	



写真番号	25
業務名	令和7年度 葦山最終処分場 維持管理事業既存施設等廃止 対応検討業務
目的	解体対象物調査
撮影位置	給水ユニット 給水ポンプ
撮影年月	2025年8月
状況	



写真番号	26
業務名	令和7年度 葦山最終処分場 維持管理事業既存施設等廃止 対応検討業務
目的	解体対象物調査
撮影位置	給水ユニット 給水ポンプ
撮影年月	2025年8月
状況	



写真番号	27
業務名	令和7年度 葦山最終処分場 維持管理事業既存施設等廃止 対応検討業務
目的	解体対象物調査
撮影位置	処理水槽 配管類
撮影年月	2025年8月
状況	



写真番号	28
業務名	令和7年度 葦山最終処分場 維持管理事業既存施設等廃止 対応検討業務
目的	解体対象物調査
撮影位置	処理水槽 配管類
撮影年月	2025年8月
状況	



写真番号	29
業務名	令和7年度 葦山最終処分場 維持管理事業既存施設等廃止 対応検討業務
目的	解体対象物調査
撮影位置	ブロー室 リン酸貯留槽 リン酸注入ポンプ
撮影年月	2025年8月
状況	←上



写真番号	30
業務名	令和7年度 葦山最終処分場 維持管理事業既存施設等廃止 対応検討業務
目的	解体対象物調査
撮影位置	リン酸注入ポンプ
撮影年月	2025年8月
状況	



写真番号	31
業務名	令和7年度 葦山最終処分場 維持管理事業既存施設等廃止 対応検討業務
目的	解体対象物調査
撮影位置	凝集剤貯槽 凝集剤注入ポンプ
撮影年月	2025年8月
状況	←上



写真番号	32
業務名	令和7年度 葦山最終処分場 維持管理事業既存施設等廃止 対応検討業務
目的	解体対象物調査
撮影位置	アルカリ貯留槽
撮影年月	2025年8月
状況	←上



写真番号	33
業務名	令和7年度 葦山最終処分場 維持管理事業既存施設等廃止 対応検討業務
目的	解体対象物調査
撮影位置	アルカリ注入ポンプ
撮影年月	2025年8月
状況	



写真番号	34
業務名	令和7年度 葦山最終処分場 維持管理事業既存施設等廃止 対応検討業務
目的	解体対象物調査
撮影位置	中和用アルカリ注入ポンプ
撮影年月	2025年8月
状況	



写真番号	35
業務名	令和7年度 葦山最終処分場 維持管理事業既存施設等廃止 対応検討業務
目的	解体対象物調査
撮影位置	凝集助剤貯槽 凝集助剤注入ポンプ
撮影年月	2025年8月
状況	



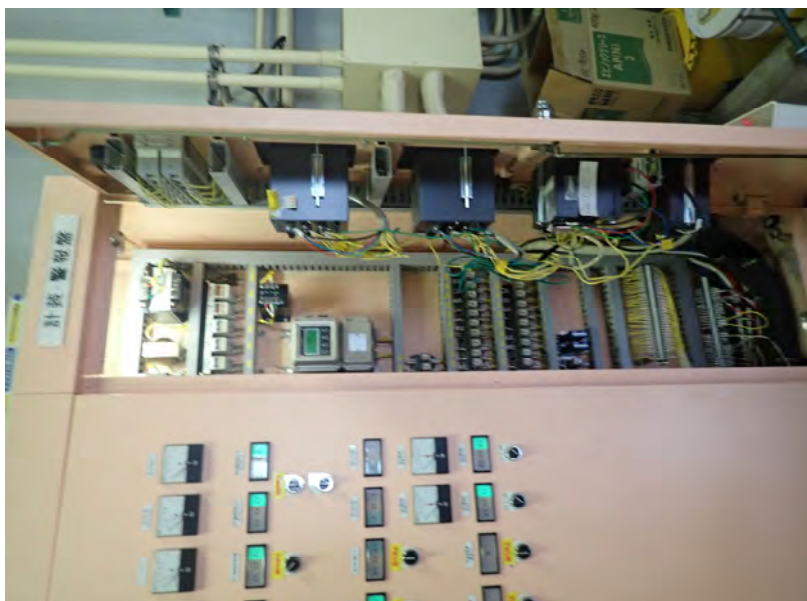
写真番号	36
業務名	令和7年度 葦山最終処分場 維持管理事業既存施設等廃止 対応検討業務
目的	解体対象物調査
撮影位置	送風機設備
撮影年月	2025年8月
状況	



写真番号	37
業務名	令和7年度 葦山最終処分場 維持管理事業既存施設等廃止 対応検討業務
目的	解体対象物調査
撮影位置	汚水処理制御盤 計装・警報盤
撮影年月	2025年8月
状況	



写真番号	38
業務名	令和7年度 葦山最終処分場 維持管理事業既存施設等廃止 対応検討業務
目的	解体対象物調査
撮影位置	汚水処理制御盤
撮影年月	2025年8月
状況	←上



写真番号	39
業務名	令和7年度 葦山最終処分場 維持管理事業既存施設等廃止 対応検討業務
目的	解体対象物調査
撮影位置	計装・警報盤
撮影年月	2025年8月
状況	←上



写真番号	40
業務名	令和7年度 葦山最終処分場 維持管理事業既存施設等廃止 対応検討業務
目的	解体対象物調査
撮影位置	脱水助剤溶解槽
撮影年月	2025年8月
状況	



写真番号	41
業務名	令和7年度 葦山最終処分場 維持管理事業既存施設等廃止 対応検討業務
目的	解体対象物調査
撮影位置	脱水助剤溶解槽
撮影年月	2025年8月
状況	



写真番号	42
業務名	令和7年度 葦山最終処分場 維持管理事業既存施設等廃止 対応検討業務
目的	解体対象物調査
撮影位置	脱水助剤溶解槽
撮影年月	2025年8月
状況	← 上



写真番号	43
業務名	令和7年度 葦山最終処分場 維持管理事業既存施設等廃止 対応検討業務
目的	解体対象物調査
撮影位置	脱水助剤注入ポンプ
撮影年月	2025年8月
状況	



写真番号	44
業務名	令和7年度 葦山最終処分場 維持管理事業既存施設等廃止 対応検討業務
目的	解体対象物調査
撮影位置	汚泥サービスタンク
撮影年月	2025年8月
状況	←上



写真番号	45
業務名	令和7年度 葦山最終処分場 維持管理事業既存施設等廃止 対応検討業務
目的	解体対象物調査
撮影位置	脱水機
撮影年月	2025年8月
状況	



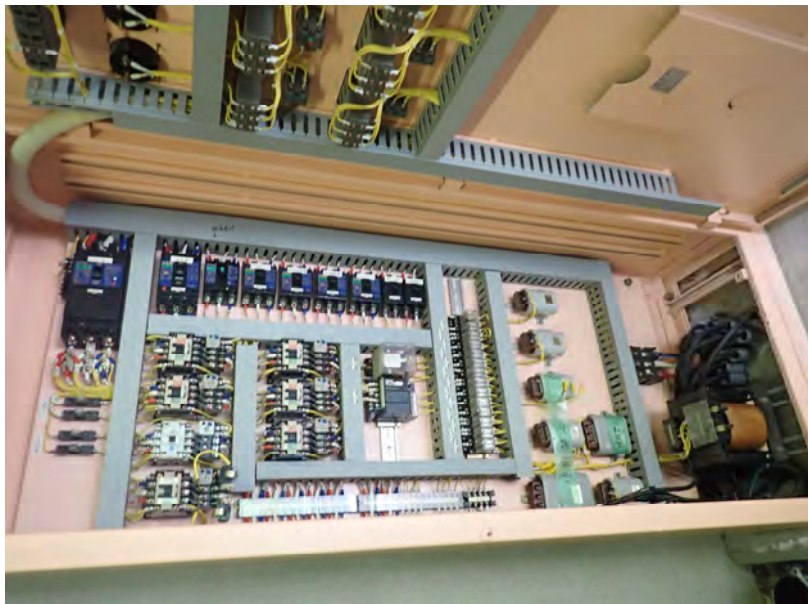
写真番号	46
業務名	令和7年度 葦山最終処分場 維持管理事業既存施設等廃止 対応検討業務
目的	解体対象物調査
撮影位置	脱水機 ベルトコンベヤ
撮影年月	2025年8月
状況	



写真番号	47
業務名	令和7年度 葦山最終処分場 維持管理事業既存施設等廃止 対応検討業務
目的	解体対象物調査
撮影位置	脱水機 ベルトコンベヤ
撮影年月	2025年8月
状況	



写真番号	48
業務名	令和7年度 葦山最終処分場 維持管理事業既存施設等廃止 対応検討業務
目的	解体対象物調査
撮影位置	脱水機制御盤
撮影年月	2025年8月
状況	←上



写真番号	49
業務名	
令和7年度 葦山最終処分場 維持管理事業既存施設等廃止 対応検討業務	
目的	
解体対象物調査	
撮影位置	
脱水機制御盤	
撮影年月	2025年8月
状況	
←上	



写真番号	50
業務名	
令和7年度 葦山最終処分場 維持管理事業既存施設等廃止 対応検討業務	
目的	
解体対象物調査	
撮影位置	
脱水ケーキホツパ	
撮影年月	2025年8月
状況	



写真番号	51
業務名	
令和7年度 葦山最終処分場 維持管理事業既存施設等廃止 対応検討業務	
目的	
解体対象物調査	
撮影位置	
脱水ケーキホツパ	
撮影年月	2025年8月
状況	



写真番号	52
業務名	令和7年度 葦山最終処分場 維持管理事業既存施設等廃止 対応検討業務
目的	解体対象物調査
撮影位置	脱水ケーキホッパ
撮影年月	2025年8月
状況	←上



写真番号	53
業務名	令和7年度 葦山最終処分場 維持管理事業既存施設等廃止 対応検討業務
目的	解体対象物調査
撮影位置	脱水ケーキホッパ ホッパー盤
撮影年月	2025年8月
状況	



写真番号	54
業務名	令和7年度 葦山最終処分場 維持管理事業既存施設等廃止 対応検討業務
目的	解体対象物調査
撮影位置	電気メーター
撮影年月	2025年8月
状況	

	写真番号	55
	業 務 名	
	令和7年度 蕤山最終処分場 維持管理事業既存施設等廃止 対応検討業務	
	目 的	
	解体対象物調査	
	撮影位置	
	排水管(道路埋設) マンホール	
	撮影年月	2025年8月
	状 況	
空 白	写真番号	
	業 務 名	
	目 的	
	撮影位置	
	撮影年月	
	状 況	
空 白	写真番号	
	業 務 名	
	目 的	
	撮影位置	
	撮影年月	
	状 況	

柵①

道路埋設放流管及びマンホール撤去工事



道路埋設放流管及びマンホール撤去工事



柵②

道路埋設放流管及びマンホール撤去工事



道路埋設放流管及びマンホール撤去工事



柵③

道路埋設放流管及びマンホール撤去工事



道路埋設放流管及びマンホール撤去工事



柵④

道路埋設放流管及びマンホール撤去工事



道路埋設放流管及びマンホール撤去工事



柵⑤



道路埋設放流管及びマンホール撤去工事



道路埋設放流管及びマンホール撤去工事



柵⑥

道路埋設放流管及びマンホール撤去工事



道路埋設放流管及びマンホール撤去工事



柵⑦

道路埋設放流管及びマンホール撤去工事



柵⑧

道路埋設放流管及びマンホール撤去工事



柵⑨

道路埋設放流管及びマンホール撤去工事



柵⑩

道路埋設放流管及びマンホール撤去工事



道路埋設放流管及びマンホール撤去工事



柵⑪

道路埋設放流管及びマンホール撤去工事



道路埋設放流管及びマンホール撤去工事



道路埋設放流管及びマンホール撤去工事



桧⑫



道路埋設放流管及びマンホール撤去工事



道路埋設放流管及びマンホール撤去工事



柵⑬

道路埋設放流管及びマンホール撤去工事



道路埋設放流管及びマンホール撤去工事



放流箇所



道路埋設放流管及びマンホール撤去工事



放流管

